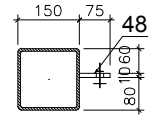
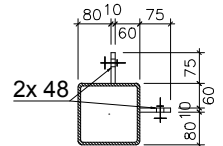


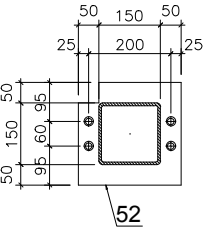
D - D



E - E



B - B



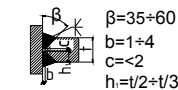
#### SPOINY NIEOPISANE:

Spoiny czołowe typu K (przy dostępie obustronnym) lub typu 1/2V (przy dostępie jednostronnym) wykonać o grubości cieńszego z łączonych elementów.

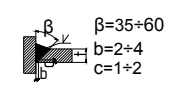
Spoiny pachwinowe wykonać o grubości "a" w zależności od łączonych elementów:

- rura z rurą:  $a = 1,0t$ , gdzie  $t$  - grubość ścianki cieńszej rury;
- blacha lub kształtownik walcowany z rurą:  $a = 1,0t$ , gdzie  $t$  - grubość ścianki rury, lecz nie więcej niż 0,7 grubości blachy lub kształtownika;
- pozostałe elementy:  $a = 0,7t$ , gdzie  $t$  - grubość cieńszego z łączonych elementów.

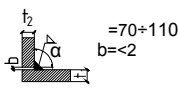
Spoina czołowa 2x1/2V (K)



Spoina czołowa 1/2V



Spoina pachwinowa



Ilości elementów na rys wykonawczym weryfikować z "Listą el. wysyłkowych z pozycjami", widokami aksonometrii oraz "Listą uporządkowaną"

Pozycja	Nazwa	Ilość [szt.]	Długość [mm]	Materiał	Waga 1szt. [kg]	Waga całk. [kg]
1091	wykonać x	1				
1091	RHS150x6.3	1	4428	S235	124.43	124.43
52	Pl250X12	1	250	S235	5.77	5.77
50	Pl150X10	1	150	S235	1.76	1.76
48	Pl75X10	6	150	S235	0.88	5.3
	Pręt gwintowany 16x200 4.6	4	200	4.6	0.33	1.33
Razem:		13				138.58
					Spoiny 1.8%	2.49
					Razem:	141.07
					x 1	141.07
					Całość razem:	141.07

Inwestor:			
MIASTO NOWY DWÓR MAZOWIECKI ul. Zakroczyńska 30, 05-100 Nowy Dwór Mazowiecki powiat nowodworski, województwo mazowieckie			
Pracownia wiodąca:			
m <sup>2</sup> square biuro@jimstudio.com.pl ul. Nowogrodzka 16/44, 00-511 Warszawa, Poland NIP 7010557305			
Inwestycja: REMONT I REWITALIZACJA ZABYTKOWEGO BUDYNKU KASYNA OFICERSKIEGO W TWIERDZY MODLIN PRZY UL. LEDÓCHOWSKIEGO 160 W NOWYM DWORZE MAZOWIECKIM			
Adres inwestycji: DZIAŁKA O NR EW. 9,10 W OBRĘBIE 3-03, PRZY UL. LEDÓCHOWSKIEGO 160 W NOWYM DWORZE MAZOWIECKIM 05-100			
Tytuł rys.:		Specjalność:	
PROJEKT WYKONAWCZY SZYBU WINDY EW nr 1091		konst.	
Projektanci:	Imię, Nazwisko:	Upr. nr.	Podpis
PROJEKTANT	Inż. Barbara I. Sołomianko	upr. budow. do proj. i kier. robotami budowlanymi bez ograniczeń w spec. konstrukcyjno-budowlanej BL/B/77 PDL/B0/1403/01	
SPRAWDZAJĄCY	mgr inż. Anita Dzierżek	upr. budow. do proj. i kier. robotami budowlanymi bez ograniczeń w spec. konstrukcyjno-budowlanej PDL/0005/PwBKb/17	
Współpraca:	mgr inż. Kamil Chodkowski		
Współpraca:	inż. Piotr Makac		
Data:	Skala:	Numer rysunku:	
	N/A	005	